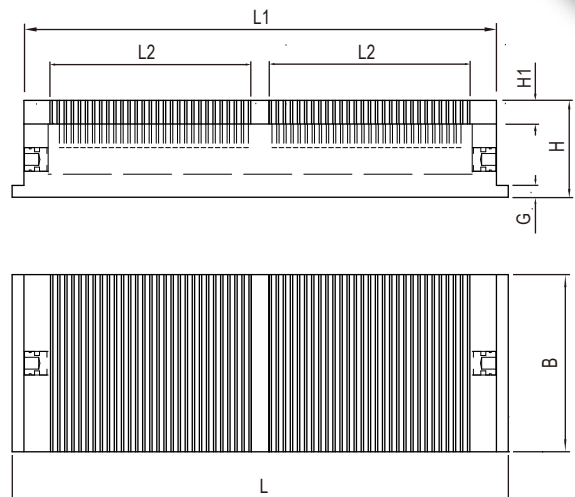
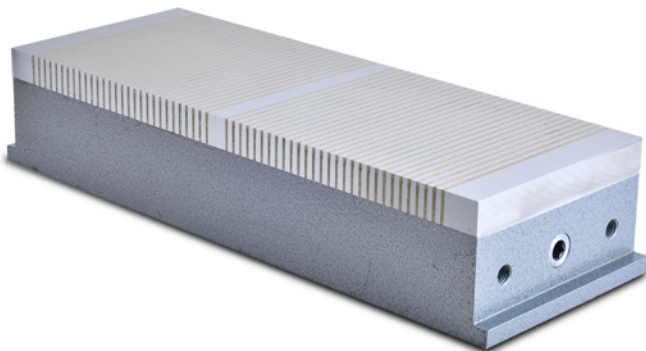


PERMANENTMAGNETISCH PERMANENT MAGNETIC

PMG



EDM



MILLING



GRINDING

• Permanentmagnetische Aufspannplatte

Anwendung:

Für Werkstücke die schwer zu spannen sind wie ferritische und HM-Stahllegierungen mit Cobaltanteilen sowie sehr kleine Werkstücke.

Merkmale:

- Extrem hohe Spannkraft durch spezielle Konstruktion. Stabiles Ganzstahlgehäuse
- EIN-AUS Regelung an beiden Seiten
- Größere Abmessungen – auch mit elektrischem Antrieb – auf Anfrage
- Polteilung 4 mm Stahl und 2 mm Kunstharz mit NdFeB zwischen den Polen
- Höchste einheitliche Spannkraft bis zu 140 N/cm²
- Magnetische Feldhöhe: 10mm
- Polplatte kann um 3 mm abgeschliffen werden

• permanent magnetic chuck

Use:

For hard to hold parts requiring exceptionally high power, such as high alloyed tool steels and materials containing cobalt.

Features:

- Extremely high clamping force due to a specially developed construction. Stable all-steel body
- ON-OFF control on both ends
- Larger models - with power-operated switching mechanism - available on request
- Pole pitch 4 mm ST and 2 mm with extra NdFeB between the poles
- highest uniform clamping force up to 180N/cm²
- Magnetic field height : 10 mm
- Polar plate re-grind of 3 mm

Modell Model	Abmessung Size	Breite(B) Width	Länge(L) Length	Höhe(H) Height	L1	L2	H1	G	Eigengewicht Net Weight
PMG	1540	150 (5.91)	420 (16.54)	82 (3.23)	400 (15.75)	170 (6.69)	20 (0.79)	10 (0.39)	33 kg / 73 lb

Maße: mm(in) Unit: mm(in)